



# DOSSIER DE PRESSE

2023-2024



Image générée par une IA.

# SOMMAIRE

**1**

**AMPLIFICATEUR  
DE TALENTS**

---

**2**

**UNE SOCIÉTÉ  
À MISSION**

---

**3**

**L'EPITA AU COEUR  
DES ENJEUX DE DEMAIN**

---

**4**

**L'EPITA EN BREF**

---

**5**

**FORMER LES INGÉNIEURS**

---

**6**

**GARANTIR UN AVENIR  
PROFESSIONNEL  
PASSIONNANT**

---

**7**

**CONTACTS**

## AMPLIFICATEUR DE TALENTS

D'incessantes innovations traversent la société, la transforment, toujours plus vite, et parfois la bouleversent. L'informatisation a ouvert la voie à la digitalisation, révolutionnée à son tour par l'Intelligence Artificielle. Au milieu de la digitalisation comme au cœur de l'IA, toujours, l'informatique. Celui qui veut tenir la digitalisation ou dominer l'IA doit donc la maîtriser. Et, pour que l'innovation prospère, la sécurité des données comme des réseaux devient cruciale.

C'est ici que l'EPITA excelle, se positionnant au croisement de ces dynamiques.

En fait, elle ouvre le cœur du réacteur de toutes les entreprises. Systèmes et réseaux, sécurité, intelligence embarquée, IA, robotique : elle booste la performance des grandes fonctions transversales. De la finance au marketing, en passant par la Business Intelligence, elle révolutionne des secteurs entiers comme la santé.

L'EPITA a été la première école en France à saisir le rôle central que l'informatique jouerait dans les entreprises. Aujourd'hui, elle est en pointe dans la cybersécurité avec l'École polytechnique, qui s'associe à l'un de ses programmes, l'innovation logicielle, l'informatique embarquée, l'Intelligence Artificielle, et ses diplômés se démarquent dans tous les secteurs avant-gardistes.

Vous l'avez compris, l'EPITA ne cessera jamais de prendre une place à part dans l'avenir qui s'écrit.



**Sylvain Goussot**  
**DIRECTEUR GÉNÉRAL**

# UNE SOCIÉTÉ À MISSION

En devenant une société à mission, l'EPITA s'est dotée d'une raison d'être. Cette évolution nécessaire renforce l'ambition de l'école, à former des ingénieurs aussi compétents que responsables dans un monde en quête de sens.

## RAISON D'ÊTRE DE L'EPITA

Profondément ancrée dans ce projet pédagogique, la raison d'être de l'EPITA, est de former des femmes et des hommes, dans tous les domaines des technologies du numérique, à la fois audacieux, créatifs, ouverts et agiles. Ils enrichissent leur maîtrise des fondamentaux scientifiques, leur expertise technologique de très haut niveau en particulier dans le développement logiciel, leur ouverture à la recherche, l'innovation et l'entrepreneuriat, d'un humanisme fondé sur la conscience de l'impact de leurs actions sur l'Homme ainsi que sur la planète.

## L'EPITA S'ENGAGE À :

- Former des ingénieurs capables d'être **des acteurs majeurs de la transition numérique de la société**, en intégrant les enjeux RSE et DD\* ;
- **Favoriser la réussite du plus grand nombre** et l'égalité des chances des apprenants, en proposant un environnement épanouissant, favorisant le développement personnel et collectif, dans le respect des diversités ;
- **Favoriser l'épanouissement professionnel de ses collaborateurs** et le développement d'une culture du respect, de la confiance, du résultat et de la responsabilité individuelle et collective dans le travail ;
- Progresser dans **la maîtrise de notre impact sur notre écosystème immédiat** afin de participer activement à la lutte contre le réchauffement climatique et soutenir la transition écologique, et s'efforcer de faire partager par nos partenaires la prise en compte de cet objectif ;
- **Faire de l'éthique, du respect, de l'intégrité et de la confiance des valeurs fortes**, partagées par tous à l'EPITA.

*\*Responsabilité sociétale des entreprises et Développement Durable*



# L'EPITA AU COEUR DES ENJEUX DE DEMAIN

À l'EPITA, les ingénieurs de demain remettent en question nos certitudes et créent de nouvelles possibilités. Le numérique a un impact majeur sur notre quotidien, de la cybersécurité à l'Intelligence Artificielle, en passant par les projets innovants, le traitement d'images, la réalité virtuelle et l'informatique quantique.

Nous formons les ingénieurs du futur pour répondre à ces défis passionnants. Ils impulsent le changement et incitent tous les secteurs à se repenser, jusqu'à rendre réels des concepts longtemps réservés au seul champ de la science-fiction.

**Le numérique a une vraie puissance sur le quotidien.**

## ROBOTIQUE D'EXPLORATION

Grâce à la combinaison du traitement du signal et des techniques d'IA, les machines tendent à mieux percevoir notre environnement pour interagir avec lui. Deep Learning et Machine Learning permettent aux ordinateurs, véhicules et robots de devenir toujours plus autonomes et performants. De là à imaginer des machines capables de pouvoir explorer seules des milieux extrêmes ou de s'adapter à la casse d'une partie de leur système, il n'y a qu'un pas que les ingénieurs des Majeures Intelligence Artificielle - Data Science (SCIA) et Systèmes Embarqués (GISTRE) de l'EPITA seront tentés de franchir.

## CYBERSÉCURITÉ

Le monde de l'informatique n'est pas sans danger : il ne se passe pas une journée sans piratage, escroquerie, vol de données, espionnage, usurpation d'identité et attaque ciblée. En proposant des cours donnés par des professionnels, sa Majeure Systèmes, Réseaux et Sécurité spécialisée, un Bachelor Cybersécurité en partenariat avec l'École polytechnique et soutenu par le ministère des Armées, un laboratoire « Sécurité et Système » reconnu comme centre d'excellence, et un centre de formation continue SECURESPHERE by EPITA, l'école participe à la création d'un monde plus sûr.

## STARTUPS ET PROJETS INNOVANTS

La Majeure Entrepreneuriat est conçue pour former la nouvelle génération d'ingénieurs-entrepreneurs dans le domaine de la technologie. Axée sur le Product Management, cette formation unique offre une approche intégrée pour acquérir des compétences tant métiers que humaines. Le programme est enrichi par une variété de cours spécialisés et de projets pratiques, visant à préparer les étudiants à une carrière axée sur l'innovation, la disruption et la création de valeur dans le paysage entrepreneurial.

## INTELLIGENCE ARTIFICIELLE, BIG DATA & DATA SCIENCE

L'Intelligence Artificielle est devenue un enjeu national et international. Elle permet aussi bien de révolutionner l'industrie et les services en réalisant des tâches d'une grande complexité, que de créer des œuvres musicales en s'inspirant de celles qui existent. Les données explosent et deviennent le nouvel Eldorado de l'économie. Grâce aux compétences des ingénieurs formés dans la Majeure Intelligence Artificielle - Data Science (SCIA), à la rupture technologique des Big Data, et aux supercalculateurs pour le Deep Learning, les nouveaux algorithmes vont révolutionner tous les secteurs de l'économie.

## OBJETS CONNECTÉS

D'ici 2025, on estime qu'entre 60 et 80 milliards d'objets connectés seront déployés. Dans cette révolution, l'ingénieur occupe une place centrale : c'est à lui que revient la charge de penser les télécommunications et réseaux, d'imaginer de nouvelles applications et interfaces, de sécuriser les données récoltées et de concevoir des objets inédits. Les ingénieurs de la Majeure Systèmes Embarqués (GISTRE) seront les prochains à concevoir les objets connectés de demain.

## MULTIMÉDIA, RÉALITÉ VIRTUELLE ET AUGMENTÉE

Libérant l'expérience des contraintes spatiales, temporelles et sécuritaires, la réalité virtuelle et la réalité augmentée apportent une nouvelle manière de représenter des objets dans un espace réel ou non réel. La maîtrise de l'image est devenue essentielle dans des domaines aussi variés que la médecine, l'aéronautique et les jeux vidéo. Expérience immersive, productivité, marketing émotionnel, visite virtuelle, intervention à distance... les usages sont variés et l'enjeu pour les ingénieurs des Majeures Image, Multimédias et Nouvelles Communication (MTI) est d'intégrer ces approches dans un cycle complet de production.

## IMAGE, PLANÈTE ET SANTÉ

La maîtrise de l'image permet de générer des informations, de réaliser des calculs et d'obtenir des prédictions dans de nombreux domaines d'application. Les ingénieurs de la Majeure Image ont des compétences dans l'analyse d'images permettant de suivre l'évolution de la biodiversité d'une forêt, d'estimer la santé de plantations ou encore d'évaluer l'impact de catastrophes naturelles. Dans le secteur médical, l'ingénieur de la Majeure Santé, aide les médecins avec la création d'outils qui permettent l'acquisition et la reconstitution d'images du corps humain et en facilitent l'analyse. L'informatique se met au service de la santé grâce à la gestion des données et l'Intelligence Artificielle (IA) qui contribuent à améliorer l'accès aux soins des citoyens par des dispositifs de pré-diagnostic médical ou d'aide à l'orientation dans le parcours de soin.

## INFRASTRUCTURE, CLOUD ET INFORMATIQUE QUANTIQUE

Les nouvelles architectures, comme les ordinateurs du futur, vont encore bouleverser les performances des applications dans les années à venir. Les réseaux deviennent essentiels car toute l'information se développe dans le Cloud. Les supercalculateurs quantiques seront bientôt opérationnels pour pulvériser les performances des supercalculateurs actuels. Autant de révolutions en cours ou à venir auxquelles se préparent les ingénieurs des Majeures Informatique et Technologies Quantiques, Multimédia et Nouvelles Communications (MTI), Réseaux - Télécom (TCOM), et Système d'Information et Génie Logiciel (SIGL) de l'EPITA.

INTELLIGENCE ARTIFICIELLE, ROBOTIQUE  
D'EXPLORATION, TRAITEMENT DE L'IMAGE,  
CYBERDÉFENSE, OBJETS CONNECTÉS...  
EXPLOREZ LE MONDE NUMÉRIQUE  
ET LES DOMAINES DE L'INFORMATIQUE  
DANS LA WEB-SÉRIE «EN VRAI» RACONTÉE  
PAR LES EXPERTS DE L'EPITA.



# L'EPITA EN BREF

Depuis 40 ans, l'EPITA a pour ambition de former les nouvelles intelligences de l'entreprise. Elle prépare des jeunes femmes et jeunes hommes à devenir les ingénieurs qui changent le monde, par l'informatique et l'innovation, au service des grands défis de nos sociétés.

## L'ÉCOLE

- 4 000** étudiants
- 9 000** diplômés
- 40** associations et clubs
- 1** Organisme de Formation des Apprentis (OFA) interne
- 1** centre de formation continue permanente Cybersécurité et numérique (SECURESPHERE by EPITA)
- 1** Centre de Français Langue Étrangère (French by EPITA)
- 1** laboratoire de recherche
- 5** équipes de recherche et d'innovation
- 5** grandes villes (Lyon, Paris, Rennes, Strasbourg, Toulouse)

## L'ÉQUIPE

- 163** collaborateurs administratifs et techniques
- 98** enseignants et enseignants-chercheurs
- 304** enseignants professionnels et académiques

## ENSEIGNER

- 1** titre d'ingénieur (grade de Master)
- 1** titre d'expert en ingénierie
- 5** programmes internationaux
- 2** bachelors
- 13** programmes de formation professionnelle
- 3** programmes de français
- 8** doubles diplômes ingénieur

## ACCOMPAGNER

- 2 000** entreprises partenaires
- 8 000** offres de stage chaque année
- + de 100** universités partenaires dans 47 pays

## INNOVER

- 5** équipes de recherche :
  - Intelligence Artificielle
  - Traitement d'images et reconnaissance des formes
  - Sécurité et systèmes
  - Automates et applications
  - Méthodes numériques pour les sciences humaines et sociales

## FÉDÉRER

L'EPITA est au cœur de l'écosystème du numérique français et international.

### MEMBRE DE :



### MEMBRE FONDATEUR DE :



### PARTENAIRE DE :



## LABÉLISÉE



# FORMER LES INGÉNIEURS

L'EPITA est l'école de ceux et celles qui veulent changer le monde par l'informatique et l'innovation. Elle transmet à ses étudiants les fondamentaux scientifiques et technologiques. Classes numériques inversées, pédagogie par projets, personnalisation des parcours, innovation et entrepreneuriat, immersion à l'international, responsabilité sociétale, préparation au projet professionnel : tous les éléments sont réunis pour relever ce défi dans l'ensemble des formations proposées.

## DIPLÔME D'INGÉNIEUR

<b>Cycle Préparatoire</b> <ul style="list-style-type: none"><li>• Section francophone</li><li>• Section anglophone</li><li>• Rentrée en septembre</li></ul>	<b>Cycle Ingénieur</b> <b>15 Majeures</b> <b>Pôle Management et Innovation</b> Entrepreneuriat / Global IT Management / Système d'information et Génie logiciel <b>Pôle Deep Tech</b> Cybersécurité / Cyber et systèmes / Systèmes embarqués et robotique / Intelligence Artificielle - Data Science / Réseaux - Télécom / Développement Web et Nouvelles applications / Multimédia et Nouvelles applications / Informatique et technologies quantiques <b>Pôle domaine applicatif</b> Numérique et Santé / Image / Industrie du futur / Transports intelligents
<b>Programme d'harmonisation</b> Année de Renforcement des Compétences en Sciences (ARCS)	

## BACHELOR

Bachelor Cybersécurité EPITA  
École polytechnique



## MSc

Artificial Intelligence  
for Marketing Strategy  
(en partenariat avec  
l'EM Normandie)

Artificial  
Intelligence Systems

### Computer Science

- Data Science and Analytics (DSA)
- Software Engineering (SE)
- Computer Security (CS)
- Innovative Information Systems Management (i-ISM)

Procédure d'admission Programmes Internationaux de l'EPITA

## FORMATION CONTINUE PROFESSIONNELLE

### MONTÉE EN COMPÉTENCES

Formations courtes  
en cybersécurité et numérique.  
Plus de 4 500 salariés déjà formés.

### RECONVERSION

Formations longues diplômantes  
et finançables en cybersécurité  
et développement web.  
Déjà plus de 200 diplômés.

### CYBERSÉCURITÉ

Des fondamentaux jusqu'à  
l'expertise en passant par  
la sécurité industrielle, la sécurité  
des applications, la gestion  
des compétences cyber en  
entreprise et plus encore.

### NUMÉRIQUE

Des fondamentaux jusqu'à  
l'expertise dans tous les  
domaines informatiques.

# GARANTIR UN AVENIR PROFESSIONNEL PASSIONNANT

L'EPITA a pour vocation de former des professionnels immédiatement opérationnels en entreprise et aptes à y évoluer, tant dans l'expertise technique que dans des fonctions managériales ou commerciales. Dans un contexte de perpétuelle (r)évolution des technologies et du numérique, la pénurie de profils conduit les entreprises à être chaque année plus nombreuses à solliciter les étudiants de l'école.



Salaires à l'embauche :  
**48 300 €** en France  
(moyenne primes incluses)



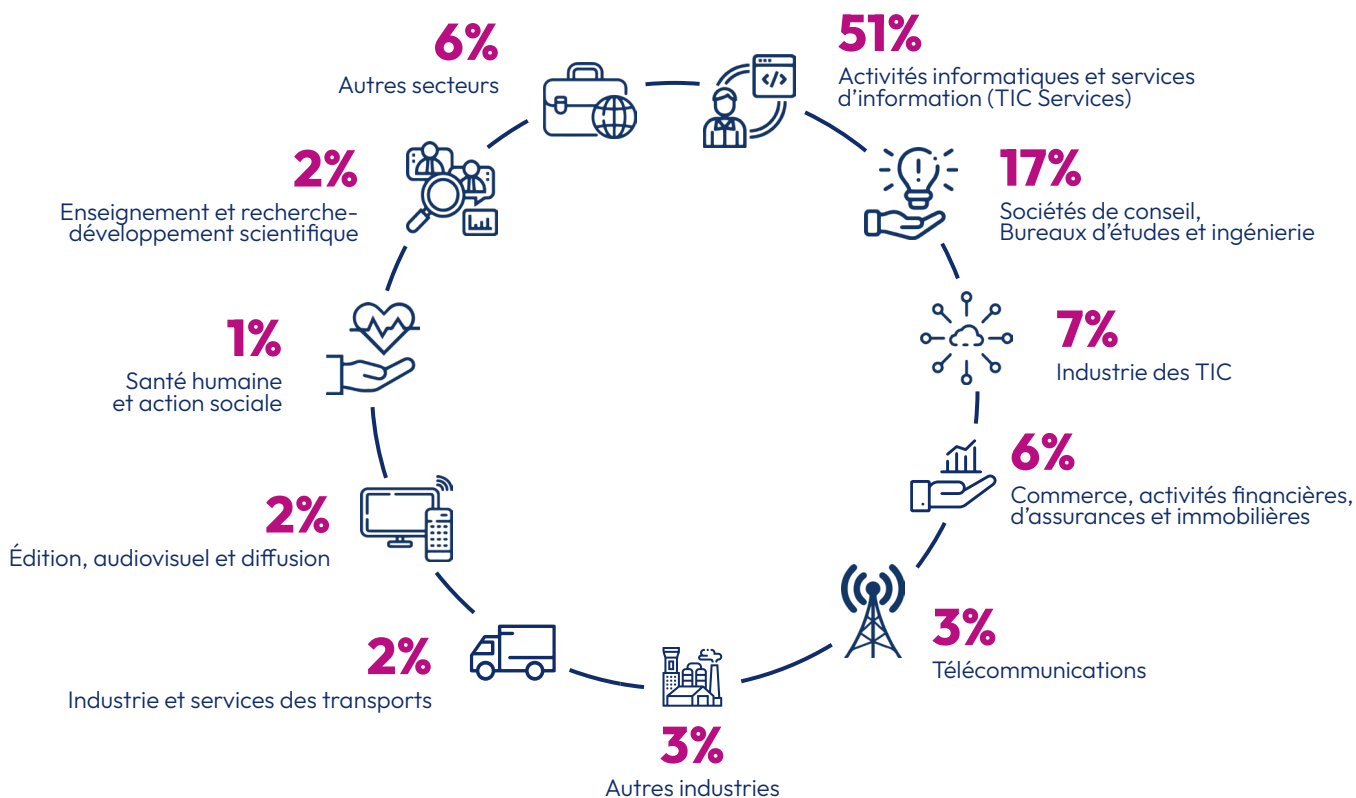
**99 %** des diplômés qui  
recherchent leur 1<sup>er</sup> emploi  
le trouvent en moins  
de 2 mois



**88 %** en France (dont 92%  
en Île-de-France)  
**12 %** à l'étranger

## Répartition par secteurs d'activités de la promotion 2022

Source : Données CGE de la promotion EPITA 2022



Retrouvez les témoignages de nos diplômés sur leurs parcours professionnels et leurs conseils, sur notre chaîne YouTube dans la rubrique :  
**« Parcours d'EPITéens ».**



# CONTACTS

## Communication EPITA

Florence MOREAU  
florence.moreau@epita.fr  
☎ 01 84 07 43 82

## Relations presse EPITA

Corentin GORIN  
corentin.gorin@epita.fr  
☎ 01 84 07 43 76

## Relations médias Groupe IONIS

Alice RABASSE  
alice.rabasse@ionis-group.com

## Newsroom EPITA

Retrouvez les publications presse  
et les dernières actualités de l'école :  
création de diplômes, témoignages  
d'étudiants, événements, start-ups, etc.

 [newsroom.ionis-group.com](https://newsroom.ionis-group.com)

## LES PORTE-PAROLLES DE L'ÉCOLE

### École et pédagogie

Sylvain GOUSSOT Directeur Général  
Claire LECOCQ Directrice Générale Adjointe  
et Directrice de l'EPITA Paris

[www.epita.fr](https://www.epita.fr)

RETROUVEZ NOUS SUR :



@epita.national



@EPITA



@EPITA



@epita-ingénierie-  
informatique



@EpitaOfficiel



@epita.national




@epita\_ingenieur



Créée il y a 40 ans, l'EPITA est l'école d'ingénieurs qui forme celles et ceux qui imaginent et créent le monde numérique de demain. En 2021, l'EPITA devient une société à mission à Directoire et Conseil de surveillance et exprime sa raison d'être ; Former des femmes et des hommes audacieux, créatifs, ouverts et agiles, qui enrichissent le métier d'ingénieur et leur expertise technologique de très haut niveau du numérique, d'un humanisme fondé sur la conscience de l'impact de leurs actions sur l'Homme ainsi que sur la planète. Dans sa démarche d'innovation permanente, l'EPITA développe une approche pédagogique inédite et associe avec excellence enseignement et recherche. L'EPITA apporte, par sa présence sur 5 grandes villes en France, ses équipes de recherche et d'innovation, et son startup studio, des réponses innovantes aux grands défis technologiques, industriels, économiques et sociaux. Avec ses 9 000 diplômés présents dans plus de 2 000 entreprises, l'EPITA offre des opportunités de carrière sans frontières.

Date d'impression 05/2024

EPITA est un établissement d'enseignement supérieur privé, reconnu par l'État, inscrit au Rectorat de Créteil sous le numéro 094 2095 S, dont le siège social est 14/16, rue Voltaire 94270 Kremlin-Bicêtre, France. L'école est membre  DES UNIVERSITÉS